

TEATRO MUNICIPAL DO PORTO

PARA FIO

PROGRAMA DE APROXIMAÇÃO
ÀS ARTES PERFORMATIVAS

PARALELO

PARA ESCOLAS E FAMÍLIAS
SET 2017 – JUL 2018

PARALELO

Ficha Técnica

Diretor **Tiago Guedes**

Editores **José Reis, Dina Lopes**

Ilustrações **David Penela**

Design **White Studio**

Impressão **4Smart**

Tiragem **5000 exemplares**

Periodicidade **1 agenda anual**

Esta agenda foi escrita ao abrigo do
Novo Acordo Ortográfico de 2009

Apoios Passaporte Paralelo:



Esta é a agenda do Paralelo – Programa de Aproximação às Artes Performativas do Teatro Municipal do Porto, destinada a escolas e famílias, para o ano letivo de 2017-2018.

Apresentamos diferentes propostas nas várias áreas artísticas e projetos, que quer pela sua duração, quer pelo envolvimento que implicam, potenciam uma relação mais participativa e crítica do nosso público.

Nas próximas páginas, há muitas atividades desta temporada que vos convidamos a descobrir, chamando a atenção para o “Foco Famílias”, um programa que decorre no Teatro Campo Alegre, a 15 e 16 de dezembro, e que conta com várias propostas para “ver e fazer em família”.

Há um motor fundamental na forma como desenvolvemos e pensamos o nosso trabalho diário: os nossos públicos!

Esses públicos são muito diferenciados, daí as propostas também o serem, como é notório pela multiplicidade artística existente na programação e bem patente entre os projetos, como por exemplo “Wax”, espetáculo destinado a maiores de 3 anos; “Pendente de Voto”, para maiores de 14 anos; ou “Em Surdina”, projeto de produção própria do Teatro Municipal do Porto, um espetáculo para ser visto por todos.

Três exemplos que demonstram a diversidade que promovemos e o desafio constante de procurar responder às vossas expetativas!

A partir desta edição, reservamos uma surpresa para ti!
Se tens entre 3 e 12 anos, pede o teu Passaporte Paralelo na bilheteira do Teatro Municipal do Porto, a partir de setembro, quando comprares o teu bilhete para qualquer espetáculo desta agenda.

O Passaporte Paralelo é gratuito.

2017

2018

SETEMBRO

DANÇA / TEATRO
VINTE MINUTOS

RESPIRAR RESPIGAR
ACE — ESCOLA DE ARTES

ANTES QUE MUDE DE IDEIAS
BALLETEATRO

A NAVE DOS LOUCOS
ESMAE — ESCOLA SUPERIOR
DE MÚSICA, ARTES E ESPECTÁCULO

ESTE SILÊNCIO
ESAP — ESCOLA SUPERIOR
ARTÍSTICA DO PORTO
P. 4 — 7

OUTUBRO

MÚSICA / FORMA ANIMADAS

MANIPULA#SOM

RADAR 360°
P. 8 — 9

NOVEMBRO

TEATRO

ROMEU & JULIETA

TEATRO PRAGA
P. 10 — 11

DEZEMBRO

FOCO FAMÍLIAS

CINEMA-MÚSICA-TEATRO

CREVESCER

ANTÓNIO-PEDRO,
CAROLINE BERGERON
E GONÇALO ALEGRIA
P. 16 — 17

DANÇA

HORSES

KABINET K / HETPALEIS (BE)
P. 18 — 19

WORKSHOPS

AQUECIMENTO PARALELO

A DANÇA DE PAIS E PROFESSORES

JOGO DAS CADEIRAS

SEM LUGAR MARCADO

TAL E QUAL

P.19 — 22

INSTALAÇÃO INTERATIVA

HN + RM

HOLY NOTHING

E RUI MONTEIRO

P. 23

JANEIRO

ANIVERSÁRIO

RIVOLI

P. 24 — 25

FEVEREIRO

PERFORMANCE/TEATRO

POR

PATRÍCIA PORTELA

SÓNIA BAPTISTA

CLÁUDIA JARDIM

LEONOR BARATA

P. 26 — 27

CINEMA

INDIEJÚNIOR ALLIANZ

P. 27

MARÇO

DANÇA

LUSCO-FUSCO

CATARINA GONÇALVES

E FILIPE CALDEIRA

P. 28 — 29

ABRIL

TEATRO

PENDIENTE DE VOTO

ROGER BERNAT (ES)

P. 30 — 31

MAIO

DANÇA

P.E.D.R.A

CLARA ANDERMATT

P. 32 — 33

JUNHO

DANÇA

WAX

RENAUD HERBIN (FR)

P. 34 — 35

JULHO

DANÇA

EM SURDINA

MARCO DA SILVA FERREIRA

E FILIPE LOPES

P. 36 — 37

PROJETOS CONTINUADOS

P. 40 — 42

OUTRAS ATIVIDADES

P. 43

INFORMAÇÕES

P. 44

2017

2018

SETEMBRO

DANÇA/TEATRO

VINTE MINUTOS

ESTREIA

UMA PRODUÇÃO DO TEATRO MUNICIPAL DO PORTO
ACOMPANHAMENTO ARTÍSTICO: JOSÉ NUNES

Nesta primeira edição foram selecionados os seguintes projetos:

“RESPIRAR RESPIGAR”, AOE Escola de Artes

“ANTES QUE MUDE DE IDEIAS”, balleteatro

“A NAVE DOS LOUCOS”, ESMAE — Escola Superior de Música, Artes e Espectáculo

“ESTE SILÊNCIO”, ESAP — Escola Superior Artística do Porto

M/12

DESTINATÁRIOS
3º ciclo do Ensino Básico

"Vinte Minutos" é um projeto do Teatro Municipal do Porto no ano letivo 2016/2017, que envolve alunos finalistas das seguintes escolas artísticas do Porto: AOE - Escola de Artes; balleteatro; ESAP - Escola Superior Artística do Porto; e ESMAE — Escola Superior de Música, Artes e Espectáculo. Tem como objetivo apresentar novas criações desenvolvidas exclusivamente por estes alunos, com a participação dos mesmos.

VER COM A ESCOLA
E EM FAMÍLIA



CADA APRESENTAÇÃO 20 MIN

6 7

SEIEMBRO

SETEMBRO

VINTE
MINUTOS

DANÇA/TEATRO

SEX 29 SET – 18.00H & SÁB 30 SET – 16.00H
AUDITÓRIO ISABEL ALVES COSTA – TEATRO RIVOLI

RESPIRAR RESPIGAR ACE – Escola de Artes

Na rua, na cidade, somos três corpos portadores de memórias — olhamos o quotidiano que todos os dias deixamos para trás. Na penumbra, colhemos e trazemos connosco o que é deitado fora, o que é largado na periferia. O lixo. Os restos esquecidos, desperdiçados. Respigamos o que os outros deitam fora. Outros que são deitados fora. Com sede de colocar na luz tudo o que fica à margem e incomoda.

Criação e interpretação Catarina Saraiva, David Costa e Luís Duarte Moreira Composição Musical Carolina Viana Luz e Efeitos Cénicos Maria Teresa Antunes Espaço Cénico e Figurinos Ana Barros Registo de Vídeo e Fotografia João Morais

ANTES QUE MUDE DE IDEIAS balleteatro

O que entendemos por mudança? A distorção da personalidade de um indivíduo devido ao seu meio ambiente? A mudança da cor das folhas com a mudança das estações do ano... Tudo se interliga. Como seres individuais aceitamos a inevitabilidade da mudança de percurso, de escolhas, de pensamento, e como diferentes obstáculos se impõem perante os nossos percursos.

Direção Artística / Coreográfica / Interpretação Andreia Fraga, Ângela Machado, Danila Gonçalves, João Oliveira, Mariana Magalhães, Rita Pessoa, Rita Tavares

A NAVE DOS LOUCOS ESMAE – Escola Superior de Música, Artes e Espectáculo

A ideia é a de recriar a pintura famosa de Hieronymus Bosch, “La nef des fous” (das Narrenschiff), num *tableau vivant* composto por atores e músicos. Será uma peça performativa-musical, partindo dessa mesma obra do pintor Bosch, tendo como centro a temática da loucura, tentando explorá-la tendo em conta o significado vindo do passado mas sobretudo trabalhar a partir de uma perspetiva atual e manifestada na nossa contemporaneidade.

Direção Artística & Encenação Bertrand Chavarie-Aldrette, Svenja Tiger Figurinos & Cenografia Bertrand Chavarie-Aldrette, Mafalda Costa, Svenja Tiger Composição Bertrand Chavarie-Aldrette Atores Ana Pessoa, Diogo Freitas, Genário Neto, Filipa Melo, Lídia Pereira, Maria Inês, Maria Olas Músicos Elisabete Almeida, Dinis Decompte, João Sousa, Rita Carreiras, Rui Barrocas

ESTE SILÊNCIO ESAP – Escola Superior Artística do Porto

Este silêncio não é paz, mas surdez. O grito é a mais humana expressão de dor e este silêncio a indiferença com que calamos os gritos do mundo, a habituação ao terror, à morte em cada dia. O ruído surdina que abafa o terror do mundo, a habituação como burburinho a rastejar baixo no volume da televisão. A desumanidade.

Dramaturgia Ricardo Regalado Encenação Leonor Guise Carvalho Interpretação Anita Alves, Sara Lobo Rocha, Catarina Alves, Catarina Dias, Leonor Guise Carvalho e Ricardo Regalado

DANÇA/TEATRO

SEX 29 SET – 18.00H & SÁB 30 SET – 16.00H
AUDITÓRIO ISABEL ALVES COSTA – TEATRO RIVOLI

8 9

VINTE
MINUTOS

SETEMBRO

MANIPULA#SOM

50 MIN

MÚSICA/FORMAS ANIMADAS

SEX 13 – 10.30H & 15.00H – VER COM A ESCOLA

SÁB 14 – 15.00H & 17.00H – VER EM FAMÍLIA

SALA ESTÚDIO DO TEATRO CAMPO ALEGRE

Este espetáculo é apresentado
no âmbito do FIMP 2017 –
Festival Internacional de Marionetas
do Porto

MANIPULA#SOM

Radar 360°

COPRODUÇÃO

M/6

DESTINATÁRIOS
1º Ciclo do Ensino Básico

"Manipula#Som" é um concerto visual de carácter circense! A linguagem artística do projeto nasce do diálogo entre a manipulação de objetos e a música interativa. Acrescentamos a dimensão sonora à expressão visual do malabarismo e, simultaneamente, abordamos o som como matéria para esculpir e manipular. Depurado surge o gesto do manipulador, pronto para desencadear sequências, mecanismos, ritmos e outros padrões sonoros e visuais. Os objetos transformam-se e recriam-se à nossa volta. Os nossos corpos relacionam-se com eles e jogam... Tudo isto se ouve e se compõe! — *Radar 360°*

Direção Artística António Oliveira Direção Pedagógica António Oliveira Dramaturgia e Encenação
Julieta Rodrigues Cenografia Nuno Guedes e Rui Azevedo Desenho de Luz Pedro Teixeira
Sonoplastia e Desenho de Som Tiago Ângelo e Tiago Ralha Direção e Operação Técnica Tiago Ralha
e Rui Azevedo Fotografia Teresa Couto

Coprodução Teatro Municipal do Porto, Centro Cultural de Belém, Radar 360 Associação Cultural
Apoios P. Porto / Politécnico do Porto, Circolando



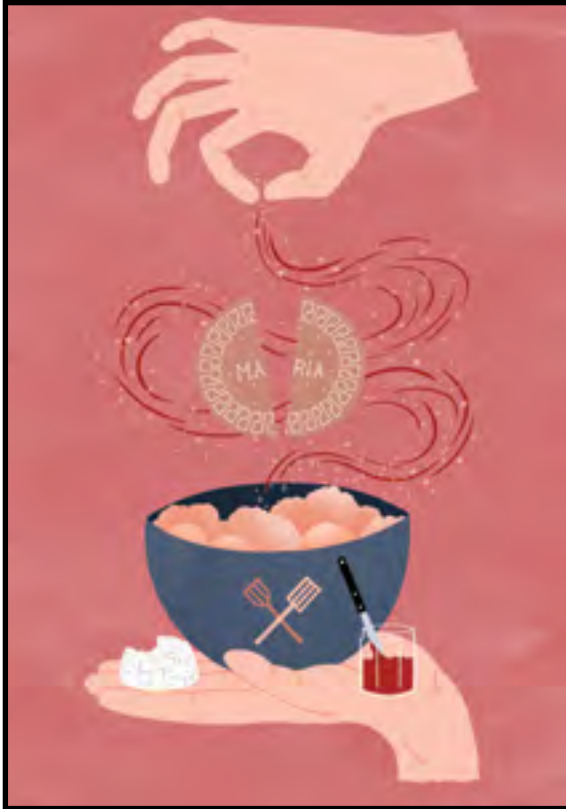
10 11

MANIPULA#SOM

VER COM A ESCOLA E VER EM FAMÍLIA

NOVEMBRO

Integrado nas comemorações dos 500 anos do Foral Manuelino, uma iniciativa da Câmara Municipal do Porto



Texto e Criação Cláudia Jardim, Diogo Bento, Pedro Penim e André e. Teodósio
Interpretação Cláudia Jardim e André e. Teodósio Produção Bruno Reis

Coprodução Teatro Municipal do Porto, Maria Matos Teatro Municipal, Teatro Viriato, Centro de Artes de Ovar, Centro Cultural Vila Flor e Teatro Praga

TEATRO

SEX 17 – 10.30H & 15.00H – VER COM A ESCOLA

SÁB 18 – 16.00H – VER EM FAMÍLIA

AUDITÓRIO ISABEL ALVES COSTA – TEATRO RIVOLI

ROMEU & JULIETA

UMA EXCELENTE E LAMENTÁVEL SOBREMESA

Teatro Praga

COPRODUÇÃO

DESTINATÁRIOS

1º e 2º ciclo do Ensino Básico
– dos 8 aos 12 anos

M/6

Partindo de William Shakespeare, os criadores André e. Teodósio, Cláudia Jardim e Pedro Penim darão à volta de "Romeu & Julieta", a clássica história de amor que põe no centro da ação dois *teenagers* apaixonados em rota de colisão com as suas famílias e com uma sociedade repressora. Num ambiente divertido de uma cozinha dentro do palco, os atores guiam os jovens espectadores participantes pela história deste romance maldito, misturando-a com a feitura de um delicioso *cheesecake* que leva o nome dos dois protagonistas shakespearianos. Neste "Romeu & Julieta" o drama confunde-se com o queijo *ricota*, o sangue dos amantes é doce de *goiaba*, as lutas de espadas fazem-se com espátulas e caçarolas e uma dentada numa bolacha Maria pode ser uma alternativa deliciosa para um coração partido.

50 MIN

VER COM A ESCOLA
VER EM FAMÍLIA

12

13

NOVEMBRO



DEZEMBRO

FOCO FAMÍLIAS

15 E 16 DE DEZEMBRO
TEATRO CAMPO ALEGRE

VER E FAZER EM FAMÍLIA
E COM A ESCOLA

SEX 15

SÁB 16

10H30 & 15H00
CINEMA-MÚSICA-TEATRO
"CREVESCER"

DAS 10H00 ÀS 21H00
INSTALAÇÃO INTERATIVA
HN + RM

17H00
WORKSHOP
AQUECIMENTO
PARALELO

19H00 & 21H00
WORKSHOP
A DANÇA DE PAIS
E PROFESSORES

10H00
WORKSHOP DE TEATRO
JOGO DAS CADEIRAS
SEM LUGAR MARCADO

19H00
DANÇA
HORSES

11H30
WORKSHOP DE DANÇA
TAL E QUAL

15H30
CINEMA-MÚSICA-TEATRO
"CREVESCER"

Torna-se importante, após três anos de existência do Programa Paralelo, pensar num Foco inteiramente dedicado às crianças e às suas famílias. Para além de uma "ocupação" do Teatro Campo Alegre, este Foco é um espaço onde todos se reúnem à volta de um tema central: a relação entre Adultos e Crianças. De que forma se vêm mutuamente, se relacionam, que referências e "modelos" têm, que expectativas e o que se transforma durante o crescimento?

Assim, mais do que uma conversa sobre este assunto à volta de uma mesa, este foco propõe um conjunto de atividades, que de uma forma informal e igualmente participativa, leva a que todos pensem / façam / vejam e, acima de tudo, se divirtam!

DEZEMBRO

50 MIN

CINEMA-MÚSICA-TEATRO

SEX 15 – 10.30H & 15.00H – VER COM A ESCOLA

SÁB 16 – 15.30H – VER EM FAMÍLIA

CAFÉ-TEATRO – TEATRO CAMPO ALEGRE

CREVESCER

de António-Pedro, Caroline Bergeron
e Gonçalo Alegria / Companhia Caótica

COPRODUÇÃO



M/6

DESTINATÁRIOS

a partir do 1º ciclo do Ensino Básico

Conceção e Dramaturgia António-Pedro, Caroline Bergeron e Gonçalo Alegria

A partir de uma Ideia Original de António-Pedro

Encenação e Cenografia Caroline Bergeron Interpretação António-Pedro e Gonçalo Alegria
Direção Musical e Edição António-Pedro Imagem e Edição Maria Remédio *Philosophe de Service*
Dina Mendonça Produção Executiva Carina Lourenço Difusão Nacional Patrícia Domingos
Difusão Internacional Alain Baczynsky Produção Companhia Caótica

Coprodução Teatro Municipal do Porto, Centro Cultural de Belém / Fábrica das Artes (Estreia)

Apoio República Portuguesa-Cultura/DGArtes – Direção-Geral das Artes

António está com uma neura comum nos crescidos mas incompreensível para as crianças: não quer fazer anos. Gonçalo faz ginástica.

“Crevescer” é o tempo que passa e que faz do crescer envelhecer. É uma reflexão em forma de espectáculo sobre este processo contínuo que muda de nome pelo caminho. Com o que há de comum e de diferente entre crescer e envelhecer, com o que imaginamos ser quando formos grandes e o que recordamos ser quando fomos crianças.

DEZEMBRO

ESPECTÁCULO

DEZEMBRO

60 MIN

DANÇA

SÁB 16 – 19H00 – VER EM FAMÍLIA
AUDITÓRIO – TEATRO CAMPO ALEGRE

HORSES

kabinet k / hetpaleis (Bélgica)

ESTREIA NACIONAL



M/6

"Horses" é um espetáculo de dança com uma energia indomável, um encontro entre cinco crianças e cinco adultos. Grandes e pequenos compartilham ânsias e perplexidades, mas acima de tudo, confiam inabalavelmente uns nos outros. "Horses" é sobre querer ser um adulto e em simultâneo permanecer uma criança, sobre o poder e a vulnerabilidade, sobre carregar e ser carregado. Sobre examinar minuciosamente antes da rendição, procurar aquele que possui as rédeas, sobre encontrar a cadência certa. Acompanhados pela música ao vivo de Thomas Devos e Bertel Schollaert, os bailarinos procuram uma simbiose, um vínculo único com o outro, como cavaleiros e cavalos.

Coreografia Joke Laureyns & Kwint Manshoven Interpretação Jacob Ingram-Dodd / Miguel do Vale, Evelyn Rossie, Kwint Manshoven, Jitte Schoukens, Mona de Broe, Judith Ginvert, Lio Maelfeyt, Suza de Gryse / Louisa Vermeire Música ao Vivo Thomas Devos, Bertel Schollaert Cenografia Kwint Manshoven, Dirk de Hooghe Dramaturgia Mieke Versyp Desenho de Luz Dirk de Hooghe Responsáveis de Produção Evelyn Demaertelaere, Maarten Naessens Técnicos Lorin Duquesne, Karel Marynissen, Dirk de Hooghe Produção kabinet k & hetpaleis Coprodução TAKT, STUK Apoio De Vlaamse Gemeenschap, stad Gent Agradecimentos les ballets C de la B, LOD muziektheater, NTGent, Aabendans (DK), Imagineate (UK)

+ AQUECIMENTO PARALELO

SÁB 16 DEZ
DAS 17H00 ÀS 18H00 – FAZER EM FAMÍLIA
SALA DE ENSAIOS – TEATRO CAMPO ALEGRE

Maria Mamede & Constança Mamede
Acompanhadas por Sara Moreira (Ginasiano Escola de Dança)

A escolha das irmãs Mamede para orientar esta sessão do Aquecimento Paralelo, surge muito naturalmente, já que, neste Foco as crianças ocupam o Teatro.

Ambas participaram na primeira sessão de Aquecimento Paralelo, em janeiro de 2016 e encantaram a sala com o seu envolvimento transbordante, os seus movimentos criativos e desenhos surreais. Desta forma, serão elas que vão orientar e explorar a sessão de dezembro.

GRATUITO MEDIANTE APRESENTAÇÃO DE BILHETE PARA O ESPETÁCULO "HORSES" INSCRIÇÃO PRÉVIA PARA O EMAIL paralelo.tmp@cm-porto.pt

M/6



MARIA, 14 anos, frequenta o 9.º ano do ensino articulado. Tem interesse pela ginástica e pela dança, é uma adolescente determinada e racional, trabalhando sempre com muito afino para os resultados. É feliz e é líder.

CONSTANÇA, 9 anos, 3.º ano, ama o movimento. Tem um gosto singular pelo desenho, em particular, e pelas artes plásticas, em geral. Por paixão e por necessidades psicomotoras/desenvolvimento está a frequentar aulas de hipoterapia.

+ CONVERSA PÓS-ESPETÁCULO

AUDITÓRIO DO TEATRO CAMPO ALEGRE

20

21

DEZEMBRO

ESPETÁCULO

DEZEMBRO

+ WORKSHOP

SEX 15 DEZ – DAS 19.00H ÀS 21.00H
SALA DE ENSAIOS – TEATRO CAMPO ALEGRE

A DANÇA DE PAIS E PROFESSORES

Com Joke Laureyns e Kwint Manshoven (Bélgica)
kabinet k / hetpaleis

A linguagem artística do kabinet k tem um poder lúdico, energético, porém subtil. No âmbito da estreia nacional de "Horses", os coreógrafos Joke Laureyns e Kwint Manshoven irão partilhar a sua visão e o seu vocabulário de dança.

Este workshop é um encontro lúdico entre os coreógrafos e os participantes: revela alguns aspetos de como trabalham com diferentes gerações no palco, e de como foi criado o espetáculo "Horses". É sobre a dança na sua forma mais pura e essencial, a articulação de um corpo em movimento.



GRATUITO
MEDIANTE INSCRIÇÃO
PRÉVIA PARA O EMAIL
paralelo.tmp@cm-porto.pt

DESTINATÁRIOS Aberto a todos os adultos, professores, pais... Não é necessário qualquer formação prévia. É recomendado o uso de roupa confortável.

OFICINA-PERFORMATIVA

DE 2 OUT A 15 DEZ – FAZER NA ESCOLA
16 DEZ – 10H00 – FAZER EM FAMÍLIA
SALA-ESTÚDIO – TEATRO CAMPO ALEGRE

JOGO DAS CADEIRAS SEM LUGAR MARCADO

Henrique Apolinário e Rosário Costa
/ Teatro do Frio

DESTINATÁRIOS
1º ciclo do Ensino Básico

O "Jogo das Cadeiras Sem Lugar Marcado" é uma oficina-performativa entre filhos, pais e outros familiares na qual todos serão guiados e guias de diferentes dinâmicas coletivas. Este jogo desenha-se como um percurso de situações em que a família dá uma volta e ninguém fica no mesmo lugar. Utilizando como ingredientes o som, o movimento e a palavra, encontraremos diferentes formas de nos relacionarmos uns com os outros.

GRATUITO

Conceção e Implementação **Henrique Apolinário e Rosário Costa** Apoio à Reflexão e Desenvolvimento do Tema **Dina Mendonça** Apoio à Implementação **Teatro do Frio** Apoio à Produção **Inês Gregório – Pé de Cabra**

INSCRIÇÕES A PARTIR DE JULHO 2017 PARA paralelo.tmp@cm-porto.pt
DE 2 OUT A 15 DEZ – 11 SESSÕES / CADA SESSÃO COM 90M DURAÇÃO. NO ESPAÇO ESCOLAR
16 DEZ ÀS 10H00 – SESSÃO ABERTA NO TEATRO CAMPO ALEGRE

50 MIN

M/6



WORKSHOP

WORKSHOP

22 23

DEZEMBRO

DEZEMBRO

60 MIN

WORKSHOP DE DANÇA

DE 11 A 15 DEZ – FAZER NA ESCOLA

16 DEZ – 11H30 – FAZER EM FAMÍLIA

SALA DE ENSAIOS – TEATRO CAMPO ALEGRE

TAL E QUAL

Miguel do Vale

M/4

DESTINATÁRIOS

Alunos do Pré-Escolar e 1º Ciclo do Ensino Básico



O workshop "Tal e Qual" irá abordar a dança através do jogo da imitação, estimulando os pequenos participantes a trazerem para cena objetos, gestos e rotinas dos seus pais e pessoas que lhes são mais próximas. Situações do dia-a-dia serão usadas como ponto de partida de construção lúdica do movimento e a imitação será abordada como forma de aprendizagem, de processo de identificação no mundo e de que forma imitar os adultos dá importância e liberdade.

Workshop desenvolvido por Miguel do Vale em colaboração com Cristina Planas Leitão

GRATUITO
DESTINATÁRIOS

As sessões escolares têm como participantes dois grupos de alunos (de 4 e de 6 anos) com um momento aberto a toda a família

INSCRIÇÕES A PARTIR DE JULHO 2017 PARA paralelo.tmp@cm-porto.pt
DE 11 A 15 DE DEZ – (5 SESSÕES / CADA SESSÃO COM 60M DURAÇÃO, NO ESPAÇO ESCOLAR)
16 DE DEZ ÀS 11H30 – SESSÃO ABERTA NO TEATRO CAMPO ALEGRE



INSTALAÇÃO INTERATIVA

SÁB 16 DAS 10H00 ÀS 21H00

OFICINA – TEATRO CAMPO ALEGRE

HN + RM

Esta instalação reúne a banda "Holy Nothing" e o artista plástico Rui Monteiro perante o que é um autêntico brinquedo feito à base de luz, som e bolas de sabão. Juntar a intuição à equação e o que pode desencadear dela resulta numa experiência surpreendente e inesquecível.

Concepção HN+RM (Holy Nothing + Rui Monteiro) Som Holy Nothing Luz Rui Monteiro
Produção Turbina

WORKSHOP

INSTALAÇÃO

24

25

DEZEMBRO

JANEIRO

2018
SÁB 20 JANEIRO
TEATRO RIVOLI



ANIVERSÁRIO RIVOLI

SALA DE ENSAIOS – TEATRO RIVOLI
PARA VER E/OU FAZER EM FAMÍLIA

No 86º Aniversário do Teatro Rivoli não vão faltar motivos para nos visitarem. À semelhança do que tem acontecido, esta comemoração acontece ao longo de todo o dia, numa multiplicidade de propostas artísticas para todos os públicos. Durante a manhã a Sala de Ensaios vai receber os mais novos e as suas famílias, para um momento que vai surpreender!

Mais informações brevemente em
www.teatromunicipaldoporto.pt

JANEIRO

FEVEREIRO

60 MIN

PERFORMANCE/TEATRO

QUI 8 – 15H00 – VER COM A ESCOLA

SEX 9 – 10H30 & 15H00 – VER COM A ESCOLA

SÁB 10 – 16H00 – VER EM FAMÍLIA

PALCO DO GRANDE AUDITÓRIO MANOEL DE OLIVEIRA
– TEATRO RIVOLI

POR

De Patrícia Portela, Sónia Baptista,
Cláudia Jardim e Leonor Barata

COPRODUÇÃO

M/8

DESTINATÁRIOS
a partir do 3º ano do 1º ciclo



VER COM A ESCOLA
VER EM FAMÍLIA

“Eu te amo hoje como toda vida quis e não sabia” — Adélia Prado
A partir de excertos de grandes poemas e histórias de amor, Patrícia Portela, Cláudia Jardim, Sónia Baptista e Leonor Barata juntam-se para baralhar e voltar a saber o que é isto do amor em tempos de cólera, em idades vetustas, em todos os géneros e todos os formatos. Convocando Ovídeo, Adília Lopes, Shakespeare, O’Neil, entre muitos outros que se dedicaram à arte de (des) escrever o ridículo, esta quadra invencível, vestida de kimonos, cabedal ou sedas raras, debruçar-se-á sobre a vulnerabilidade, a fragilidade, a estupidez mas também a beleza que é esta coisa de estar apaixonado: por outros, por outrém, por outras vidas, outras coisas, outras paragens. Em resumo: Por.

Uma produção Associação Cultural Prado

Coprodutores Teatro Municipal do Porto, São Luiz Teatro Municipal e Teatro Viriato

28 29

INDIEJÚNIOR ALLIANZ

EU PROGRAMO UM FESTIVAL DE CINEMA!

DE OUT A DEZ: CINCO SESSÕES NO 1º PERÍODO – FAZER COM A ESCOLA
FEVEREIRO: VISIONAMENTO DAS CURTAS NO TEATRO RIVOLI – VER COM A ESCOLA

Professores e alunos serão convidados a participar ativamente na criação de um programa de curtas-metragens para a segunda edição do IndieJúnior Allianz. Ao longo do primeiro período irão visionar filmes de animação, ficção ou documentário feitos um pouco por todo o mundo. Esta experiência será conduzida por um professor da escola que possa levar pela mão estes alunos, promovendo um olhar crítico e criativo sobre o cinema, através do visionamento privilegiado de um conjunto tão vasto e diversificado de filmes.

M/4

DESTINATÁRIOS Professores e Grupos Escolares:
Alunos do 3º Ciclo e do Pré-Escolar

INSCRIÇÃO E MAIS INFORMAÇÕES paralelo.tmp@cm-porto.pt

FEVEREIRO

M A D R O



DANÇA

QUI 15 – 15H00 – VER COM A ESCOLA

SEX 16 – 10H30 & 15H00 – VER COM A ESCOLA

SÁB 17 – 16H00 – VER EM FAMÍLIA

PALCO DO AUDITÓRIO – TEATRO CAMPO ALEGRE

LUSCO-FUSCO

Catarina Gonçalves e Filipe Caldeira

COPRODUÇÃO

DESTINATÁRIOS

A partir do 1º ciclo do Ensino Básico

M/6

"Lusco-Fusco" surge de um desejo de partilhar uma experiência sobre o vazio e o que ele pode conter. "O vazio só contém ar?" Uma descoberta partilhada da matéria e do corpo em que a luz e a transição do tempo nos mostram o que há para ver numa relação de escala entre nós – o mundo e os inversos. "Lusco-Fusco" vê a vontade de ser um bocadinho inventor do seu próprio espanto e para isso desenha um espaço que pouco a pouco se torna numa invasão feita por pés e mãos, próximo dos olhos e das pestanas, ao alcance da pele. Os performers organizam o corpo para desaparecer, desobedecer e desaprender com a matéria, operam a luz e o som e habitam um lugar aberto ao sensível e à própria perceção de cada oriança.

Direção e Interpretação Filipe Caldeira e Catarina Gonçalves Acompanhamento Artístico
Cristina Planas Leitão Direção Plástica e Cenografia André Uerba Apoio à Cenografia
Emanuel Santos Sonoplastia Filipe Lopes Desenho de Luz Cárin Geda

Coprodutores Teatro Municipal do Porto, São Luiz Teatro Municipal, Comédias do Minho,
Circular Associação Cultural, Teatro Aveirense

30 31

M A R Ç O

45 MIN

VER COM A ESCOLA
VER EM FAMÍLIA

ARDIL

140 MIN
com 2 intervalos

TEATRO

SEX 20 ABRIL – 15H00 – VER COM A ESCOLA

SÁB 21 ABRIL – 16H00 – VER EM FAMÍLIA

PALCO DO AUDITÓRIO – TEATRO CAMPO ALEGRE

PENDIENTE DE VOTO

Roger Bernat (Espanha)

M/14

DESTINATÁRIOS

3º ciclo e ensino secundário



Sem atores, "Pendiente de Voto", criação do encenador catalão Roger Bernat, transforma o público em protagonista.

O Teatro transforma-se num Parlamento, onde cada um dos espectadores recebe um controlo remoto, com o qual pode votar e é convidado a posicionar-se perante diversos temas: dos mais simples aos mais complexos, desde questões políticas à sua canção preferida.

Espectáculo falado e legendado em português

Criação e Direção **Roger Bernat** Assessoria de Conteúdos **Óscar Abril, Sonia Andolz**
Dispositivos **Pablo Argüello, David Galligani** Visualização de Dados **Mar Canet** Desenho de Som **Juan Cristobal Saavedra** Seleção Musical **David Cauquill, Juan Cristobal Saavedra**
Efeitos Especiais **Cube.bz** Produção **Helena Febrés Fraylich** Dramaturgia **Roberto Fratini**
Desenho Gráfico de Cena **Marie-Klara González** Programação e Análise de Dados **Chris Hager, Jaume Nualart** Desenho de Luz **Ana Rovira** Ajudante de Direção e Direção Técnica **Txalo Toloza**
Versão de **People Have the Power PatchWorks**

Coprodução Centro Dramático Nacional, Teatre Lliure, Elèctrica Produccions

+ ENCONTRO

O QUE É A LIBERDADE E A DEMOCRACIA?

Com António Monteiro e Deolinda Ramalho

O 25 de abril é mais que um feriado nacional! O que significa e significou para aqueles que o viveram?

O antes e o depois desta data histórica "25 de abril de 1974", é o mote desta conversa. Não se trata de uma aula de história, mas sim de uma sessão de "histórias" que foram vividas e que serão relatadas na primeira pessoa. Para este momento convidamos um homem e uma mulher, que em 1974 eram já jovens adultos, para partilharem a sua visão do que é a liberdade e a democracia.

GRATUITO

DESTINATÁRIOS

3º Ciclo e Ensino Secundário
As escolas interessadas nesta atividade devem inscrever-se previamente para o email paralelo.tmp@cm-porto.pt

32

33

ARDIL

VER COM A ESCOLA E VER EM FAMÍLIA



MAIO

DANÇA

SEX 4 – 15H00 – VER COM A ESCOLA

SÁB 5 – 16H00 – VER EM FAMÍLIA

AUDITÓRIO – TEATRO CAMPO ALEGRE

45 MIN

P.E.D.R.A

PROJETO EDUCATIVO EM DANÇA
DE REPERTÓRIO PARA ADOLESCENTES

Coreógrafo Convidado da Primeira Edição:

Clara Andermatt

COPRODUÇÃO

DESTINATÁRIOS

A partir do 1º Ciclo do Ensino Básico

M/6

P.e.d.r.a é um projeto de dança contemporânea que contará com a orientação de um coreógrafo de renome nacional que disponha de um repertório que possa ser apropriado por um grupo de jovens. O projeto terá três edições (2017—2020) e é coproduzido pelo Teatro Municipal do Porto, pelo Teatro Viriato e pela Culturgest. Cada estrutura selecionará um grupo de participantes e apresentará o trabalho final respetivo. Em cada ano uma das estruturas é também anfitriã do resultado de todos os trabalhos. A coreógrafa convidada para esta edição é Clara Andermatt e a cidade anfitriã é o Porto onde as apresentações acontecem no Teatro Municipal do Porto a 4 e 5 de maio de 2018 no âmbito do Festival DDD — Dias da Dança 2018.

P.e.d.r.a é um projeto de dança contemporânea para jovens coproduzido pela Culturgest, pelo Teatro Municipal do Porto e pelo Teatro Viriato

INSCRIÇÃO E SELEÇÃO DOS PARTICIPANTES

Destinatários Jovens entre os 15 e os 18 anos

Período de inscrição de 20 de setembro a 8 de dezembro de 2017

Seleção de candidatos até 30 de novembro de 2017

PERÍODO DE TRABALHO

Entre janeiro a abril de 2018 – 10 encontros de 3h (horário a definir)

Apresentações entre 20 e 23 de abril na Culturgest (Lisboa) e no Teatro Viriato (Viseu)

e a 4 e 5 de maio no Teatro Municipal do Porto (Porto) no âmbito do Festival DDD — Dias da Dança

35

MAIO

DANÇA

QUI 7 – 15H00 – VER COM A ESCOLA

SEX 8 – 10H30 & 15H00 – VER COM A ESCOLA

SÁB 9 – 16H00 – VER EM FAMÍLIA

CAFÉ-TEATRO – TEATRO CAMPO ALEGRE

WAX

Renaud Herbin (França)

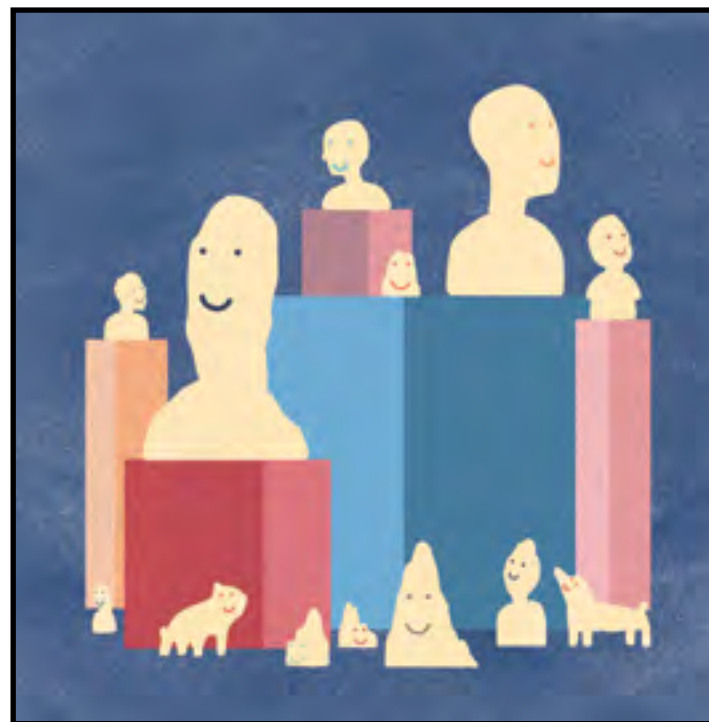
M/3

DESTINATÁRIOS
Pré-Escolar

"Wax" significa "cera" em Inglês: um material em transformação. Ainda quente, é perfeitamente maleável, e torna-se simples adaptá-la a um molde. No centro do palco, Stéphanie Félix convida-nos a entrar no seu estúdio: uma fábrica de seres feitos em cera, todos similares.

O seu desejo de organizar estes seres que devem ser armazenados e organizados no palco vai dar-lhe um gosto do poder. Mas este material tem tendência a escapar-lhe, até mesmo a contrariar e a resistir às suas ordens, o que a deixa muito perturbada. Apesar de ser muito ligada à ordem e ao que conhece, Stephanie acaba por descobrir as delícias da desordem e a surpresa do inesperado.

As perguntas que "Wax" nos coloca são: como sair do molde? Qual é a nossa capacidade de definir o nosso livre-arbítrio? Como pode a nossa identidade surpreender os seus próprios contornos para além dos cânones sociais?



Conceção Renaud Herbin com a Colaboração de Anne Ayçoberry
Interpretação Stéphanie Félix Espaço e Materiais Mathias Baudry Som Morgan Daguenet
Luz Fanny Brushi Apoio Técnico Thomas Fehr e Christian Rachner

Produção TJP Centre Dramatique National d'Alsace Strasbourg
Coprodução MA Scène Nationale de Montbéliard



Marco da Silva Ferreira

ARTISTA ASSOCIADO DO
TEATRO MUNICIPAL DO PORTO
Temporadas 17/18 E 18/19

PARTICIPANTES Alunos do Ensino Secundário

Os interessados em participar neste projeto devem inscrever-se entre 15 de setembro e 15 de outubro para o email paralelo.tmp@cm-porto.pt



DANÇA

PROJETO CONTINUADO DE OUT 2017 A JUL 2018

SEX 13 & SÁB 14 – 21H30 – APRESENTAÇÃO AO PÚBLICO

AUDITÓRIO – TEATRO CAMPO ALEGRE

EM SURDINA

Marco da Silva Ferreira e Filipe Lopes

ESTREIA

UMA PRODUÇÃO DO TEATRO MUNICIPAL DO PORTO

DESTINATÁRIOS

A partir do 1º Ciclo do Ensino Básico

M/6

Há música e há silêncios
há sensações que vêm de sons
e há arrepios na espinha que vêm de emoções
há uma organização das partes do corpo numa cadência
acertada e tantas vezes desacertada.

Um coletivo jovem encontra-se para dançar, para transpor em movimentos o que escutam os seus corpos. Despertar canais que refletem uma dança onde se trocam saberes. Por um lado uma escuta interna, de um tremer que me faz mexer, táctil e silencioso. Do outro uma escuta externa, sonora, das coisas que re-verberam no espaço e voltam ao corpo. — *Marco da Silva Ferreira*

Codireção Artística e Composição Coreográfica **Marco da Silva Ferreira**

Codireção Artística e Composição Musical **Filipe Lopes** Assistência Artística **Mara Andrade**

Produção Executiva **Pensamento Avulso** associação de artes performativas

38

39



FAZER COM A ESCOLA
E VER EM FAMÍLIA



PROJETOS



MARINHO Margarida Mestre

Ciclo "Um Artista, Sete Programadores"

Margarida Mestre é a artista convidada para dar corpo e voz a uma nova criação coproduzida ao longo de quase dois anos. Este convite assenta numa premissa elementar: criar, para todos os públicos de sete instituições, uma só obra que será apresentada a nível nacional e em diferentes etapas do seu desenvolvimento concetual, partilhado com o público, janelas de observação do processo criativo e interrogando conceitos de obra finalizada, conceções de apresentação pública, de criação partilhada e da programação-como-um-processo. O mote para o debate e para a criação é dado por Pedro Prista, orador convidado desta edição do ciclo.

Uma parceria / Coprodução Teatro Municipal do Porto, CCB/ Fábrica das Artes, Serviço Educativo da Culturgest, Teatro Viriato, Teatro São Luiz | São Luiz Mais Novos, Centro de Arte de Ovar, Cine-Teatro Louletano Com o apoio da Estrutura de Missão para a Extensão da Plataforma Continental (EMEPC).

25 NOVEMBRO 2017

Pequeno Auditório,
Culturgest (Lisboa)

Sessão pública com Pedro Prista

Num seminário inaugural do ciclo um artista, sete programadores, Pedro Prista desvenda as motivações, interesses e ressonâncias encontradas no tema proposto para a nova criação de Margarida Mestre: o mar.

FEVEREIRO 2018

Cine-Teatro Louletano (Loulé)

8 A 11 MARÇO 2018

CCB/Fábrica das Artes (Lisboa)

7 A 10 DE MAIO 2018

Centro de Arte de Ovar (Ovar)

30 NOVEMBRO E 1 DEZ 2018

Teatro Municipal do Porto
– Teatro Campo Alegre (Porto)

JANEIRO 2019

Culturgest (Lisboa)

MARÇO 2019

Teatro São Luiz
| São Luiz Mais Novos (Lisboa)

6 A 12 MAIO 2019

Teatro Viriato (Viseu)

PROJETOS

OFICINA DO ESPECTADOR

O Teatro Municipal do Porto desafia alunos do Ensino Secundário de diferentes escolas da cidade do Porto a assistirem de uma forma regular aos espetáculos da sua programação. Para além de uma simples vinda ao Teatro, estes alunos têm ainda a possibilidade de realizar algumas atividades exclusivas relacionadas com os espetáculos a que assistem (encontros com os artistas, oficinas, ensaios, etc.) durante um período de tempo alargado. Este projeto visa promover o questionamento e a aproximação às Artes Performativas.

M/15

DESTINATÁRIOS

Jovens do Ensino Secundário (entre os 15 e os 17 anos)
INSCRIÇÃO E MAIS INFORMAÇÕES PARA O EMAIL paralelo.tmp@cm-porto.pt

AQUECIMENTO PARALELO

Coordenação
Cristina Planas Leitão (Coreógrafa e Intérprete)

Convidamos os espetadores, com ou sem experiência nem limite de idade, a aprender a qualidade de movimento, sensações ou ideias coreográficas que estão na base de um determinado espetáculo, mesmo antes de o verem. Cada sessão será orientada por um formador local experiente, que estabelecerá uma ponte criativa entre o seu trabalho e o do coreógrafo/a que irá apresentar a sua peça nesse mesmo dia. Não é necessária experiência para participar, basta ter bilhete para o espetáculo!

M/6

GRATUITO mediante apresentação de bilhete para o espetáculo relacionado com a sessão
INSCRIÇÃO PRÉVIA PARA O EMAIL paralelo.tmp@cm-porto.pt

OUTRAS

VISITAS GUIADAS

O Teatro Municipal do Porto abre as portas dos seus dois equipamentos, Rivoli e Campo Alegre, de forma a desvendar os seus bastidores. Uma visita guiada que pretende dar a conhecer estes dois Teatros, mas também a equipa que neles trabalha e o que aqui é desenvolvido.

M/6

LOTAÇÃO mínimo 8 / máximo 25
GRATUITO mediante inscrição prévia para o email paralelo.tmp@cm-porto.pt

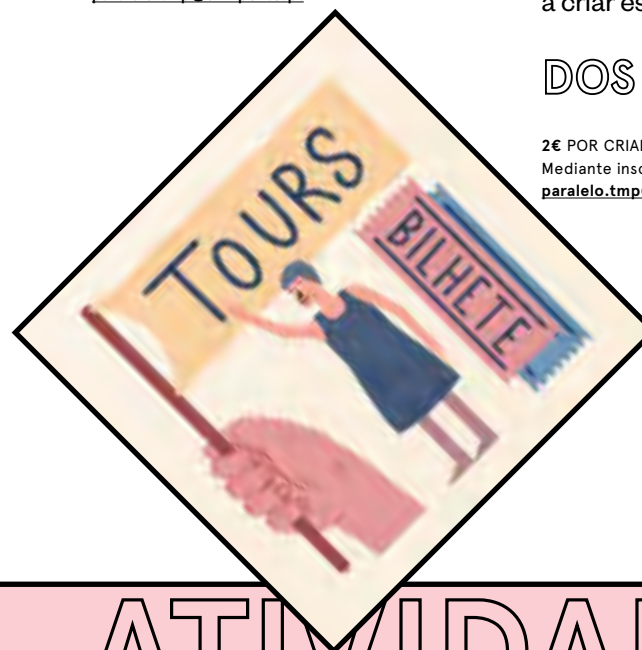
EU TAMBÉM VOU!

Joana Espanha (Dança) e Beatriz Frutuoso (Teatro)

Quando os pais pretendem ver um espetáculo que não é direcionado para os seus filhos, o Teatro Municipal do Porto propõe uma atividade simultânea para os mais novos. Assim, enquanto os pais assistem a um espetáculo, os filhos podem viver uma experiência divertida, desenvolvendo uma atividade na área do Teatro ou da Dança, conectada com o espetáculo a que os pais assistem. Pais a ver espetáculos, filhos a criar espetáculos!

DOS 5 AOS 10 ANOS

2€ POR CRIANÇA
Mediante inscrição prévia (24 horas) para o email paralelo.tmp@cm-porto.pt



CONTINUADOS

ATIVIDADES

INFORMAÇÕES

Teatro Rivoli
Terça a Sexta 19h00 — 22h00
Sábado 14h00 — 22h00
Tel. +351 22 339 22 01

Teatro Campo Alegre
Segunda a Domingo 14h30 — 19h00
e 19h30 — 22h30
Tel. +351 22 606 30 00

bilheteira.tmp@cm-porto.pt
Bilhetes também disponíveis em
<http://www.bilheteiraonline.pt>

Todas as salas têm acesso e lugares disponíveis para
espectadores com mobilidade reduzida.

Bilheteira dos Espetáculos

SESSÕES PARA FAMÍLIAS
5,00 eur preço adultos
2,00 eur preço crianças
(até aos 12 anos de idade)

SESSÕES ESCOLARES
2,00 eur por aluno
Gratuito
professores acompanhantes

Programa Paralelo
Dina Lopes (Coord.)
Carla Moreira e Rute Pimenta
+351 223 392 216
paralelo.tmp@cm-porto.pt

INFORMAÇÕES

**CÂMARA
MUNICIPAL
DO PORTO**

Presidente
Rui Moreira

**PELOURO DA
CULTURA**

Adjunto
Guilherme Blanc
Diretora Municipal
de Cultura e Ciência
Mónica Guerreiro
Diretora
de Departamento
Sofia Alves

**TEATRO
MUNICIPAL
DO PORTO**

DIREÇÃO
Direção
e Programação Geral
Tiago Guedes
Assistente de Direção
Francisco Malheiro
Secretariado de Direção
Rosa Bastos

PROGRAMAÇÃO

Programa Paralelo
Dina Lopes (coord.)
Carla Moreira
Rute Pimenta

Quintas de Leitura
João Gesta

PRODUÇÃO

**Cristina Oliveira e
Paulo Covas** (coord.)
Marina Freitas
Tânia Rodrigues
Catarina Mesquita
Bryan Morgado (assist.)

**ASSESSORIA DE
IMPrensa
E DIVULGAÇÃO**

José Reis
Rita Xavier Monteiro
Leonor Tudela (assist.)

**FRENTE DE CASA
E REL. PÚBLICAS**

Vânia Ferreira (coord.)

BILHETEIRA

Armanda Rodrigues
Carlos Ribeiro
Maria da Glória Ribeiro
Paulo Vasconcelos

**APOIO
ADMINISTRATIVO**

Vitória Sousa
Florbela Casal
Ana Viegas
Ana Margarida Pinto
Emília Sousa

TÉCNICA

Direção
Pedro Vieira de Carvalho

Direção de Cena e
Produção Técnica
Luísa Osório
Vanessa Santos
Gonçalo Gregório
Jorge Soares

Som
Tiago Pinto
Luís Carlos Pereira
Ricardo Cabral

Luz
Romeu Guimarães
Diogo Barbedo
Luís Silva

Maquinaria
António Silva
João Queirós
Paulo Pereira
Marco Silva

Audiovisuais
Luís Miguel Sousa

MANUTENÇÃO

João Bastos (coord.)
Francisco Choupina

**APOIO
INFORMÁTICO**
DMSI / Paulo Moreira

DESIGN
White Studio

FOTOGRAFIA
José Caldeira

SEGURANÇA
**Polícia Municipal
do Porto**
Securitas

LIMPEZA
Iberlim

www.teatromunicipaldoporto.pt

Teatro Rivoli • Praça D. João I, 4000 - 295 Porto • t. +351 22 339 22 00

Teatro Campo Alegre • Rua das Estrelas, 4150 - 762 Porto • t. +351 22 606 30 00



[/teatromunicipaldoporto.emp](https://www.facebook.com/teatromunicipaldoporto.emp)



[/teatro_municipal_do_porto](https://www.instagram.com/teatro_municipal_do_porto)



[/tmunicipalporto](https://twitter.com/tmunicipalporto)